

LA VOIX DES Parents

Numéro 420
Février 2021

DOSSIER

QUELLE ORIENTATION APRÈS LE BAC ?



ACTU

L'école
(toujours)
au rythme
de la covid



RÉPUBLIQUE
FRANÇAISE

Liberté
Égalité
Fraternité



HORIZONS21

CONSTRUISEZ VOS CHOIX DE SPÉCIALITÉS AU LYCÉE

**VOTRE ENFANT EST EN
2^{DE} GÉNÉRALE ET TECHNOLOGIQUE,
EN 1^{RE} GÉNÉRALE OU EN
1^{RE} TECHNOLOGIQUE.
UTILISEZ L'APPLICATION
HORIZONS21 POUR :**

- CHOISIR VOS ENSEIGNEMENTS DE SPÉCIALITÉS EN VOIE GÉNÉRALE
- CONNAÎTRE VOS BACS TECHNOLOGIQUES
- DÉCOUVRIR LES PERSPECTIVES DE FORMATIONS POST-BAC ET DE MÉTIERS

www.horizons21.fr



Gérard Pommier
Président national

L'ÉDITO DU PRÉSIDENT

Bien informés, bien entourés... bien orientés ! C'est le vœu que nous formulons pour les élèves de terminale, appelés justement à déposer leurs vœux de poursuite d'études dans l'enseignement supérieur sur Parcoursup. Mais ce moment crucial dans la vie de nos jeunes est aussi parfois à l'origine d'une profonde angoisse chez certains qui ont peur de faire les mauvais choix. Car l'orientation est un processus tout au long duquel alterneront inévitablement des certitudes et des doutes. Pour les lever, éclaircir leur horizon, il est primordial de s'informer sur les formations, rencontrer des acteurs du monde du travail, échanger avec des professionnels de l'orientation, qui sauront utilement les conseiller.

Mais à l'heure de la crise sanitaire et de toutes les conséquences négatives qu'elle entraîne chez les jeunes, imaginer son futur, se projeter dans l'avenir, peut s'apparenter à un véritable défi. A nous, parents, d'être présents, rassurants, avoir de l'attention sans ajouter de la tension. En famille, dans un climat de confiance, par le dialogue, en les aidant à exprimer leurs aspirations, c'est là que la place du parent prend toute son importance. Et leur rappeler que rien n'est jamais figé, ni définitif.

Gérard Pommier, président national

SOMMAIRE

- **Actu –**
L'école (toujours) au rythme de la covid **p.4**
- **Zoom –**
Etudes post-bac : un concours, des écoles **p.5**
- **Dossier –**
Quelle orientation après le bac ? **p.7**
- **Du côté de la Peep –**
Avec le partenariat PEEP / Orthodidacte,
progresser en français ! **p.13**

La voix des parents - 89-91, bd Berthier, 75847 Paris Cedex 17.

Tél : 01 44 15 18 18. N° 420 - Février 2021.

Directeur de la publication: Gérard Pommier. Comité éditorial : Elisabeth Marsan, Hubert Salaün, Laurent Zameczkowski, Zihar Zayet. Secrétaire de rédaction : Marthe Turquieh. Publicité : PLC, 31, rue de la Rochefoucauld, 75009 Paris. Tél : 01 45 26 08 30 - 06 09 69 08 47 - brigitte.sultan@plcregie.com. Conception et réalisation : Oligopresse.

Commission paritaire : n°0122 G 79300

SONDAGE

Résultat du sondage du numéro 419 (janvier 2021)

Comment vos enfants vivent-ils au quotidien les contraintes imposées par le protocole sanitaire, notamment le port obligatoire du masque en continu ?

Bien, ils se sont adaptés aux règles et ne se plaignent pas **44 %**

Moyennement, ils expriment par moment leur lassitude face à toutes ces contraintes **40,5 %**

15,5 % Mal, ils font régulièrement part de leur mal-être

L'école (toujours) au rythme de la covid

Renforcement, allègement... Le protocole sanitaire dans les écoles et les établissements scolaires varie au rythme de la pandémie de la covid-19... et de ses variants ! Enfants comme parents sont plongés entre incertitude et lassitude.

Depuis bientôt un an, l'école vit à l'heure de la covid, la scolarité de tous les élèves, de la maternelle à l'université, s'en trouve fortement perturbée. Les conséquences scolaires mais également psychologiques sont indéniables ; les pédiatres et autres professionnels de santé alertent sur les effets immédiats et à long terme, visibles et moins visibles, de cette situation sur la santé psychique de nos enfants et adolescents. Conscient de ces enjeux, le ministère de l'Éducation nationale vient de publier des outils de sensibilisation pour identifier et accompagner « les élèves en situation de



Depuis le 8 février, les élèves, du primaire au lycée, ne sont plus autorisés à porter de masques en tissu faits maison. Seuls sont autorisés les masques chirurgicaux ou « les masques grand public ayant une capacité de filtration de 90% ». A la charge des familles.

fragilité psychologique dans le contexte de la crise sanitaire » ; des documents d'information destinés aux professeurs, mais également aux [parents](#) et aux [élèves](#).



Repérage des symptômes de stress ou de détresse psychologique chez mon enfant dans le contexte de la crise sanitaire

De nouvelles règles pour la fermeture des classes

Au gré de la survenue de variants de la covid-19, le protocole concernant la prise en compte des cas positifs et les conditions de fermeture de classes évolue. Ainsi, alors que début février l'apparition d'un seul cas de variant anglais conduisait à fermer une classe, désormais il faudra trois cas positifs de ce variant anglais (qui compte maintenant pour plus d'un cas détecté sur trois) pour entraîner automatiquement une fermeture, comme dans le cas général de la covid. Par ailleurs, les personnels de l'éducation ne sont plus systématiquement considérés comme cas contact, en présence d'élèves

positifs. Des « assouplissements », regrettés notamment par des syndicats d'enseignants ainsi que par certains parents, mais qui s'accompagnent de nouvelles règles concernant les nouveaux variants, brésilien et sud-africain. Là, si un élève est porteur (ou même quelqu'un au sein de sa famille), la classe sera fermée d'office ! A noter également, comme l'a précisé le ministre de la Santé le 19 février, que les élèves positifs à la covid devront dorénavant être isolés non plus 7 jours mais 10 jours.

Il y a peu de changements notables en revanche concernant les règles établies par la dernière version du [protocole sanitaire](#) dans le quotidien des élèves à l'école. Si les mesures sont plus strictes pour ce qui est de la restauration scolaire (distanciation de 2 mètres entre groupes à la cantine notamment), les activités sportives en intérieur, par exemple, restent toujours suspendues. Une situation qui pèse, elle aussi, sur la santé des enfants – un sujet, « Les jeunes et le sport », que nous aborderons dans le dossier de notre prochain numéro.

initiatives.fr
toujours au côté des

ASSOCIATIONS

DE PARENTS D'ÉLÈVES

AVEC DES ACTIONS CLÉS EN MAIN ET SANS RISQUE

CHOCOLATS DE PÂQUES | FLEURS ET OBJETS DÉCO

OBJETS AVEC LES DESSINS DES ENFANTS

BRIOCHEs ET GOÛTERS | GOURDES PERSONNALISÉES



À VOTRE ÉCOUTE
AU 02.43.14.30.00

EXCELLENT
★★★★★ 4,7/5
+ de 14 000 avis clients
sur Truepilot.fr

Un concours, des écoles

Des groupements d'écoles d'ingénieur ou d'écoles de commerce proposent des concours communs aux élèves de terminale pour entrer directement dans un cursus long, de bac + 3 à bac + 5.



La prépa, l'autre voie

Si des écoles de commerce et d'ingénieurs ouvrent leurs portes aux néobacheliers, un grand nombre d'entre-elles recrutent leurs élèves avec un niveau bac + 2. Les CPGE, classes préparatoires aux grandes écoles, constituent la voie d'accès principale à ces grandes écoles. Pour intégrer ces classes préparatoires, les élèves de terminale doivent passer par Parcoursup. Ces formations sont très sélectives et un bon dossier scolaire est impératif.

Sésame, Avenir, Advance, Passerelle... Tels sont quelques-uns des noms des concours qui permettent aux élèves d'intégrer une école de commerce ou une école d'ingénieur directement après leur bac. L'avantage ? Ces concours permettent aux futurs étudiants de grouper leurs candidatures et ainsi de postuler simultanément à plusieurs écoles. L'inscription à ces concours, qui se déroule dans le cadre de la procédure Parcoursup, offre un second avantage : chaque concours, qui ouvre l'accès à plusieurs écoles, ne compte que pour un seul vœu.

Dernier point positif, le coût. Ces concours communs sont en effet payants, entre 50 et 150 € en moyenne, mais l'élève ne paie le plus souvent qu'une seule fois pour plusieurs écoles (ou avec un faible supplément pour chaque école supplémentaire).

Ecoles de commerce et de management

• **Le Concours Sésame** est un concours d'entrée commun à 14 grandes écoles de

commerce et de management international délivrant toutes un diplôme de niveau bac + 4 ou niveau bac + 5, plus de 5 000 places sont proposées cette année.

Infos : concours-sesame.net. Coût : 150 €.

• **Pass**, le concours commun pour l'accès à deux grandes écoles de commerce Bac + 4 : INSEEC et l'EDHEC.

Infos : concours-pass.com. Coût : 100 € (50 € pour les boursiers).

• **Le concours Passerelle bachelor** ouvre les portes des Bachelors en 3 ans de 5 Grandes Ecoles de Commerce et Management membres de la Conférence des grandes écoles.

Infos : bachelor.passerelle-esc.com. Coût : 60 € pour une école (gratuit pour les boursiers), puis 20 € par école supplémentaire.

• **Le concours Accès** regroupe 3 écoles de commerce : l'ESDES, l'ESSCA et l'IESEG (formations bac + 5). 2 370 places sont ouvertes au concours.

Infos : concours-acces.com. Coût : 190 €.

Ecoles d'ingénieurs

• **Le concours Advance** propose 1 555 places dans 4 écoles d'ingénieurs : EPITA, ESME Sudria, IPSA et Sup'Biotech, implantées sur 15 campus.

Infos : concours-advance.fr. Coût : 75 €, gratuit pour les boursiers.

• **AvenirBac** est un concours commun à 7 écoles d'ingénieurs, présentes sur 13 campus distincts. En 2021, 2 029 places sont proposées aux futurs bacheliers.

Infos : concoursavenir.fr. Coût : 110 € et 30 € pour les candidats boursiers de terminale générale ; pour les terminales STI2D, les frais sont de 50 € et de 15 € pour les candidats boursiers.

Salons virtuels
Studyrama



+ de **40 FORMATIONS & MÉTIERS**
à découvrir **en virtuel** depuis
chez vous !

Informations et inscription
sur **STUDYRAMA.COM**

CONCOURS ADVANCE

POUR TOUS LES GRANDS DOMAINES DE DEMAIN

17 CHANCES D'INTÉGRER L'UNE DES 4 ÉCOLES D'INGÉNIEURS DU CONCOURS ADVANCE



INSCRIVEZ-VOUS

1
CONCOURS
INTÉGRÉ
À LA
PROCÉDURE
PARCOURSUP

15 CAMPUS
AU CHOIX
DANS
7 VILLES
DE FRANCE
BORDEAUX • LILLE • LYON • PARIS • RENNES
STRASBOURG • TOULOUSE

1555
PLACES
OFFERTES
(DONT 1532 PLACES EN
TERMINALES GÉNÉRALES,
15 EN T.STI2D
ET 8 EN T.STL)

INSCRIVEZ-VOUS AU CONCOURS ADVANCE
SUR LE PORTAIL PARCOURSUP
JUSQU'AU 11 MARS 2021,
ET ACCÉDEZ À DES MÉTIERS À HAUT POTENTIEL !

Quelle orientation après le bac ?

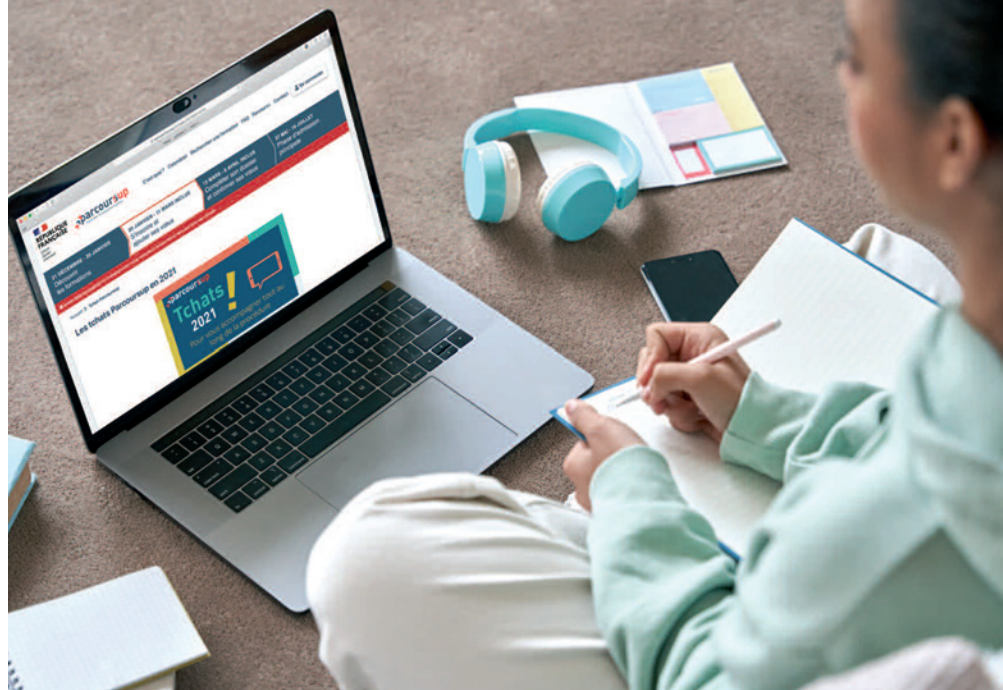
Le compte à rebours est lancé ! Les élèves de terminale ont jusqu'au 11 mars pour définir leurs souhaits de formation post-bac. Et pour ce faire, une voie unique : Parcoursup, la plateforme de préinscription dans l'enseignement supérieur. Un cadre obligé aux règles strictes, avec un calendrier à respecter scrupuleusement.

Pas moins de 17 800 formations sont proposées ! Si le futur étudiant s'orientera naturellement vers des domaines de formation qu'il affectionne, il sera confronté à des choix parfois difficiles. Choisir entre une formation courte, type BTS, ou une formation longue, par exemple à l'université ; opter pour une voie de formation sélective (sur concours ou sur dossier) ou non ; intégrer directement une grande école ou passer par une classe préparatoire ; se diriger vers une formation en apprentissage... Les choix sont nombreux et les vœux... limités ! Plus que jamais les élèves doivent multiplier leurs sources d'information pour éclairer leurs choix d'orientation. Aux parents aussi de les accompagner sur ce chemin qui va dessiner leur avenir.

Depuis le 20 janvier, la tension est montée d'un cran pour la plupart des élèves de terminale. Jusqu'au 11 mars, ils sont invités à présenter leurs vœux de formation sur Parcoursup. Au contexte sanitaire qui modifie l'accès à l'information à l'orientation (lire en encadré), s'ajoute pour beaucoup d'élèves la complexité de la procédure d'inscription des vœux sur la plateforme. Entre vœux et sous-vœux, choix entre des filières sélectives ou non, rédaction du « projet de formation motivé »... nombreux sont les élèves à être désorientés.

Le choix des vœux

La règle des vœux est simple, à première vue. Chaque élève est en droit de faire 10 vœux d'orientation sur Parcoursup (et 10 vœux supplémentaires pour des formations en apprentissage). Mais ces vœux valent pour une formation, non pour un établissement. Ainsi, si l'élève choisit, par exemple, un BTS tourisme dans 5 établissements, cela ne comptera que pour un seul vœu. Mais la combinaison « formation + établissement » compte elle pour un sous-vœu, et ce nombre est limité « à 10



Formuler un vœu d'orientation ne suffit pas, il faut le motiver ! Ce « projet de formation motivé » doit être décrit dans un encart spécialement prévu à cet effet sur la plateforme Parcoursup. Limité à 1 500 caractères, il équivaut à une lettre de motivation. Besoin d'aide pour sa rédaction ? Retrouvez **ICI** une fiche informative réalisée par l'Onisep. Pour la rubrique (facultative) « Activités et centres d'intérêt » idem, retrouvez **ICI** une fiche explicative avec de nombreux conseils.

par vœu de formation » et 20 sous-vœux en tout, toutes demandes comprises... sauf dans certaines formations, notamment les parcours de formation dans le domaine de la santé ! Fort heureusement, sur son espace personnel, chaque élève

dispose d'un compteur pour suivre le nombre de vœux et sous-vœux formulés.

L'information sur l'orientation au lycée

Avant de soumettre leurs vœux sur Parcoursup, pendant leur année de termi-

Les nouvelles formations proposées sur Parcoursup

17 800 formations d'enseignement supérieur, dont 5 000 proposées par la voie de l'apprentissage, sont accessibles par Parcoursup. Tous les ans, la plateforme s'enrichit de nouvelles formations. Cette année, il s'agit notamment :

- des 4 Écoles nationales vétérinaires françaises (ENV), regroupées pour proposer une nouvelle voie d'accès aux élèves de terminale, intitulée « Première Année Commune aux Écoles Nationales Vétérinaires » (PACENV) ;
- des bachelors universitaires de technologie (BUT) – qui remplacent les DUT, diplômes universitaires de technologie – et proposent un cursus intégré de 3 ans pour atteindre le grade licence avec 24 spécialités ;
- du « Parcours préparatoire au professorat des écoles » (PPPE), une préparation dès la première année de licence, qui permet « non seulement de préparer une carrière spécifique de professeur des écoles, mais aussi d'obtenir une licence généraliste » ;
- de Sciences po Paris (les autres IEP, instituts d'études politiques étaient déjà présents sur Parcoursup) ;
- de deux nouvelles voies en classe préparatoire aux

grandes écoles (CPGE) : Mathématiques, physique, ingénierie et informatique (MP2I) et Économique et commerciale voie générale (ECG) ;

- de nouvelles formations en apprentissage, des formations de management ou d'ingénieurs permettant d'obtenir le grade de licence (bac + 3)...

Formations hors Parcoursup

Même si leur nombre diminue chaque année, il reste encore des formations qui sont absentes de la procédure Parcoursup. Il s'agit notamment d'établissements de formation dans les domaines de l'art, du spectacle, de la communication, ainsi que des écoles de commerce, de management ou de marketing.

Pour intégrer ces écoles, il faut donc directement contacter les établissements concernés pour connaître les modalités d'admission. Attention : avant d'envisager une inscription, vérifiez que les diplômes de ces écoles sont bien reconnus par l'Etat dans le cas de poursuite d'études ou de réorientation !

Parcoursup « angoisse »

Mardi 16 février, le Comité éthique et scientifique de Parcoursup (CESP) rendait son rapport annuel. Et l'instance indépendante a regretté la longueur de la procédure : « trop de candidats attendant trop longtemps avant d'obtenir une proposition. Cette durée peut susciter une angoisse des candidats et des abandons par lassitude. Elle est également susceptible de générer des inégalités sociales. » Le CESP propose ainsi de rendre obligatoire, « une semaine environ après les résultats du baccalauréat (soit mi-juillet) », le classement des vœux en attente par les candidats. Une préconisation jugée « intéressante à explorer » par la ministre Frédérique Vidal.

nale, les élèves bénéficient d'aide et conseils pour déterminer leurs futurs choix d'orientation. D'une part grâce à leurs deux professeurs principaux, chargés d'un accompagnement à l'orientation, et, d'autre part, par l'intermédiaire des Psy-En, psychologues de l'Education nationale, présents dans les lycées (ainsi que dans les CIO, centres d'information et d'orientation). Les élèves, accompagnés ou non de leurs parents, ne doivent pas hésiter à solliciter un rendez-vous auprès de ces professionnels de l'orientation qui, par leur proximité, leur apporteront des conseils personnalisés.

Multiplier les sources d'information

S'il est une source d'information à privilé-



DES SALONS D'ORIENTATION EN MODE VIRTUEL

Habituelle source d'information des lycéens de terminale, les salons et forums d'orientation et autres Journées Portes Ouvertes des établissements sont passés cette année en mode virtuel à cause de la crise sanitaire. Les organisateurs doivent relever le défi de faire de ces rendez-vous « à distance » des moments d'information et d'échanges attractifs pour les futurs étudiants. Si les ressources numériques sont bien entendu privilégiées, ces salons virtuels, notamment ceux déclinés en région (salons **Studyrama**, **L'Etudiant**...), proposent aux futurs étudiants d'échanger en direct (par visio, téléphone ou tchat) avec des responsables locaux d'établissements d'enseignement supérieur, des professionnels, des anciens élèves, etc.

gier, c'est le site de la plateforme parcoursup lui-même, parcoursup.fr ! En effet, il ne se réduit pas à un simple catalogue de formations, pour chacune d'entre-elles, le site indique la nature précise de la formation, les connaissances et les compétences attendues, les chiffres-clés, les débouchés... Et pour chaque établissement proposant une formation, là aussi, le futur étudiant pourra connaître le taux d'accès, le nombre de places disponibles, le profil des étudiants, etc.

L'Onisep, l'organisme public d'information

sur les formations et les métiers, met de nombreuses ressources au service des élèves pour les aider à bien choisir leur orientation. Citons notamment le dispositif « Monorientationenligne », pour lequel trois moyens de communication sont mis à disposition (par téléphone, au 01 7777 12 25 (numéro non surtaxé), et par internet, sur monorientationenligne.fr, où vous pouvez poser des questions soit par mail, soit en direct par tchat), ainsi que les « [tchats Parcoursup](#) », proposés conjointement par l'Onisep et le ministère de

CONCOURS
ADVANCE

**4 écoles
d'ingénieurs**

Pour tous les grands
domaines de demain



Salon virtuel **Studyrama**

Internat



- ▶ Du collège à l'Université
- ▶ À l'international
- ▶ Conseils



Samedi 27 mars

10h00 | 17h00

**RDV SUR
STUDYRAMA.COM**

**+ D'INFOS
FLASHEZ
ICI**



Soutenu
par



C NEWS



Informations et inscription
sur **Studyrama.com**



ILERI L'ÉCOLE DES RELATIONS INTERNATIONALES, DEPUIS 1948
PARIS • LYON

Bachelor en Relations internationales (Bac+3)

Une formation pluridisciplinaire de haut niveau basée sur la géopolitique, les sciences politiques, le droit international, l'économie et les langues étrangères.

Diplôme Supérieur en Relations Internationales (Bac+5)

Six spécialisations pour donner aux futurs professionnels les compétences en adéquation avec le marché du travail : **Sécurité internationale et défense, Intelligence stratégique internationale et affaires publiques, Relations internationales et cyberspace, Gestion des risques et sécurité internationale, Stratégies internationales et environnement des outre-mer, International Business and Marketing.**

Découvrez nos formations, cours du soir, conférences, dates de concours
et soirées portes ouvertes sur www.ileri.fr

l'Education nationale, qui proposent des échanges et un éclairage sur une formation spécifique, un domaine professionnel particulier.

Les élèves ont la possibilité de s'informer sur le site terminales2020-2021.fr. Ce site vise à aider les élèves à préparer leur parcours vers l'enseignement supérieur. Il propose 5 étapes pour découvrir les filières d'études, les formations, donne des repères sur Parcoursup... Des informations enrichies de conseils et témoignages.

Enfin, élèves comme parents, n'hésitez pas à composer le numéro vert Parcoursup 0800 400 070, ouvert du lundi au vendredi de 10 heures à 16 heures. Ce service, assuré par des conseillers de l'Onisep, répondra à toutes les interrogations concernant la procédure d'inscription, le renseignement du dossier, le choix des vœux, etc.



QUEL RÔLE POUR LES PARENTS ?

Dans l'orientation de leur (grand) enfant, les parents ne doivent pas négliger leur rôle. Il s'agit à la fois d'être rassurant, notamment en cas de doutes, mais aussi moteur pour inciter l'adolescent à multiplier les sources d'information... et ne pas s'interdire certaines formations. Le droit à l'erreur existe, comme les solutions pour se réorienter. Confiance et travail sont les clés à leur transmettre !

Salons **Studyrama**

Vos rendez-vous d'orientation

VIRTUELS
Formations & Métiers

► Conférences
► Exposants
► Parcoursup

MARS
et JUIN
2021



4 mars

- Mode
- Journalisme & Communication
- Masters Journalisme & Communication

9 mars

- Numérique
- Masters Numérique, Informatique, Data & Réseaux
- Masters Art, Culture & Patrimoine
- Master Supply Chain

11 mars

- Animation 3D, Jeux Vidéo & Dessin
- Design, Architecture d'Intérieur & Beaux Arts
- Son & Spectacle
- Événementiel
- Ostéopathie & Chiropraxie
- Économie Verte

13 mars

- Sup'Alternance
- Études Supérieures - Hors Parcoursup

16 mars

- Masters Tourisme & Hospitality

20 mars

- Esthétique, Beauté & Spa
- Masters 1&2, MS, MBA

27 mars

- Salon de l'Internat

1^{er} juin

- Salon Sup'Alternance - spécial rentrée

26 juin

- Salon des Études Supérieures - Où s'inscrire



Connectez-vous et échangez en visio, chat ou message !

► www.studyrama.com/salons

initiatives

toujours au côté des

ASSOCIATIONS

DE PARENTS D'ÉLÈVES

AVEC DES ACTIONS

CLÉS EN MAIN ET SANS RISQUE

CHOCOLATS DE PÂQUES | FLEURS ET OBJETS DÉCO

OBJETS AVEC LES DESSINS DES ENFANTS

BRIOCHES ET GOÛTERS | GOURDES PERSONNALISÉES



À VOTRE ÉCOUTE
AU 02 43 14 30 00

EXCELLENT

 4,7/5

+ de 14 000 avis clients

sur  Trustpilot.fr

Progresser en français avec Orthodidacte

La PEEP a noué un partenariat avec Orthodidacte, spécialiste de la langue française. Sur la plateforme Orthodidacte, vous aimerez la personnalisation du parcours selon votre niveau, la variété des exercices, la clarté des règles de français et les jeux autour de la langue française. Des offres spéciales réservées aux adhérents PEEP, qui permettront à tous les membres de la famille d'améliorer leur niveau en français.



L'abonnement Parcours Orthodidacte intègre :

DIAGNOSTIC INITIAL : Le diagnostic initial en 80 questions permet de définir votre niveau de maîtrise du français à l'écrit. Durée moyenne : 10 min.

thèmes que vous souhaitez travailler avec la possibilité de filtrer par niveau et par catégorie.

PARCOURS GUIDÉ : Le parcours démarre automatiquement au niveau diagnostiqué. De thème en thème, la plateforme vous guide pour progresser au travers de 5 000 questions, réparties sur 4 niveaux.

VIDÉOS : 200 capsules vidéos de 2 minutes, présentées par Guillaume Terrien, champion de France d'orthographe, illustrent des points précis de la langue française.

BIBLIOTHÈQUE DE COURS ET EXERCICES : Choisissez en libre accès les

JEUX : Faites une pause jeu autour de la langue française. Tentez de faire le meilleur score à nos quiz !



CERTIFICATION LE ROBERT (en option) : La Certification Le Robert est la seule certification globale en langue française : orthographe, grammaire, expression et vocabulaire. Elle est reconnue par les employeurs et les écoles et se passe partout en France.



3 offres pour les adhérents PEEP !

Pour en profiter, connectez-vous via le [site de la fédération \(onglet services\)](#) ou sur la plateforme de [formation PEEP \(onglet orthodidacte\)](#).

Parcours guidé 3 mois (abonnement Parcours Orthodidacte)

Testez votre niveau puis démarrez la formation directement avec les cours et exercices adaptés à vos besoins grâce au parcours guidé.

Tarif unitaire Prix Public : 60 €

Tarif adhérent PEEP : 48 €

Parcours guidé certifiant 3 mois (abonnement Parcours Orthodidacte + Certification Le Robert dans un centre La Poste agréé)

Offre complète : formez-vous grâce au parcours guidé puis faites valoir votre niveau grâce à la Certification Le Robert.

Tarif unitaire Prix Public : 165 €

Tarif adhérent PEEP : 132 €

Test de positionnement

Evaluation diagnostique de 80 questions

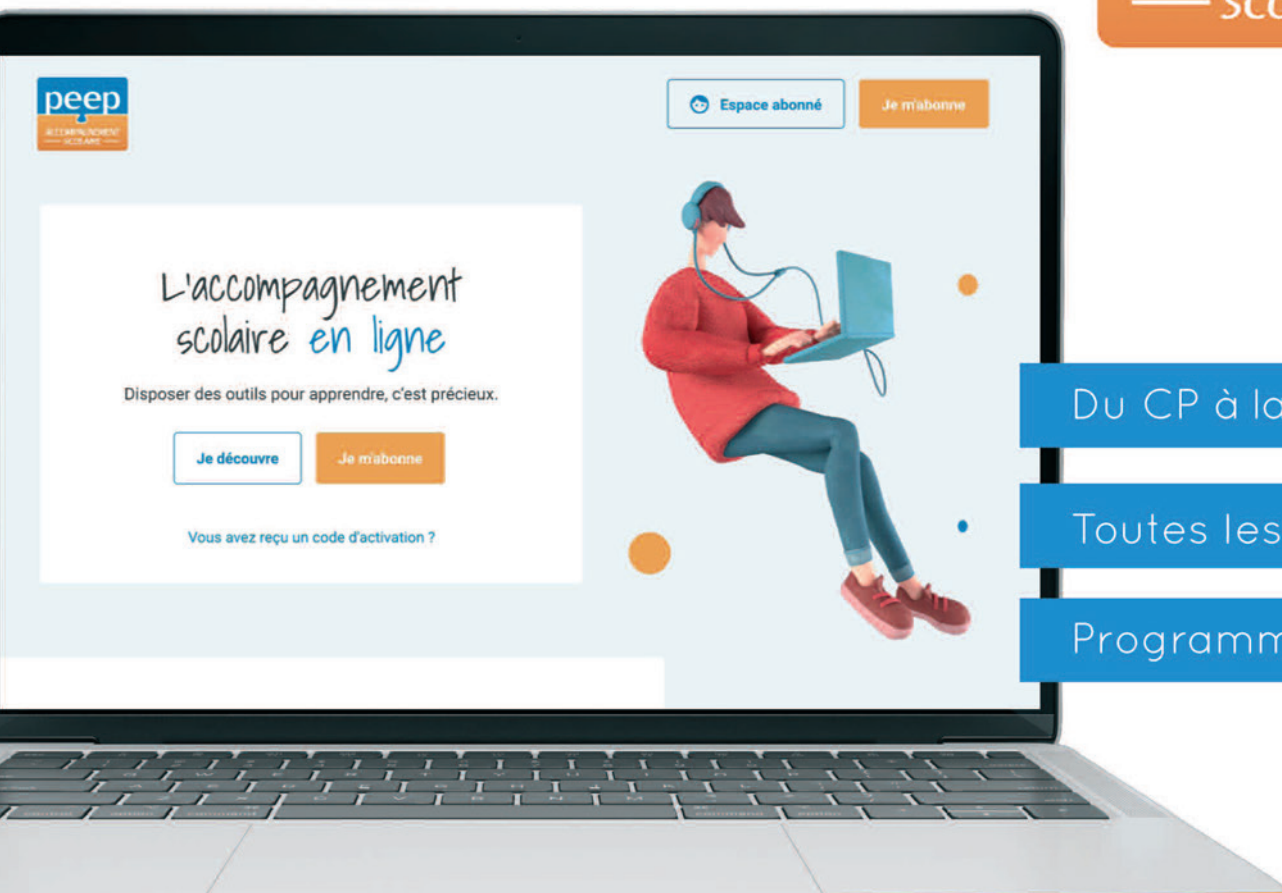
Tarif unitaire Prix Public : 4,90 €

Tarif spécial adhérent Peep : 3,19 €

Prêt pour l'année !

peep

ACCOMPAGNEMENT
SCOLAIRE



Du CP à la terminale

Toutes les matières

Programmes officiels

Votre abonnement à la plateforme de soutien scolaire en ligne

Pour 1 enfant

3€/mois
Engagement 12 mois

8,15€/mois
Sans engagement

Pour 2 à 5 enfants

5,50€/mois
Engagement 12 mois

10,65€/mois
Sans engagement

Abonnez-vous dès maintenant

<https://peep.educlever.com>